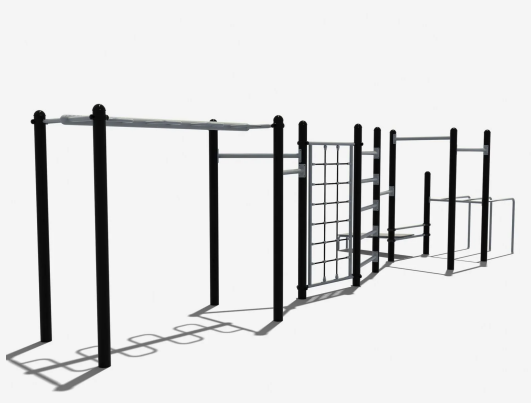
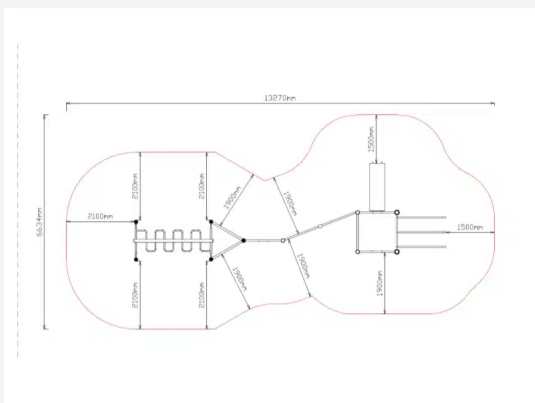
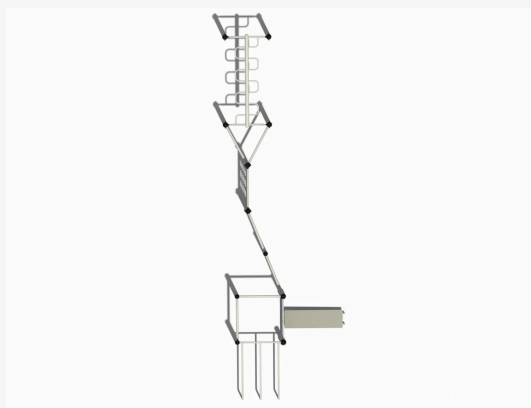


# Productsheet Calisthenics metaal xl



Categorie:

## Bootcamp & Calisthenics

## Sport & spel

### Afmetingen:

Toestel-hoogte

243cm

Valhoogte

229cm

## Vrije-valruimte

89m2



Benodigde-ruimte

1327cm x 664cm x 243 cm

Toestel-grootte

967cm x 324cm x 243 cm.

## Beschrijving

Keuze uit 12 kleuren.  Combineren van kleuren is ook mogelijk. [Bekijk een voorbeeld van kleurcombinaties](#)  [Neem contact op](#) voor de mogelijkheden.

## **Uitgebreide beschrijving**

Staanders: 127mm gegalvaniseerd gepoedercoat staal met antiroest afwerking Stangen: 2,5mm gegalvaniseerd gepoedercoat antiroest staal. Laser gesneden Hangrekken: 2,5mm gegalvaniseerd gepoedercoat antiroest staal. Laser gesneden Paalkappen: Aluminium Schroeven: RVS 6 kant schroeven en gepolijste torx bouten

## Gebruikte materialen in onze speeltoestellen

<b>KUNSTSTOF</b>	Gerecycled LLDEP 10mm zonbestendig plastic. In mallen vorm gegeven
<b>HOUT</b>	Robinia Pseudo Acacia Hardhout (Robinia toestellen) of PE Board (XYZ)
<b>NETTEN</b>	18 mm 6-draads staaltouwen, verbonden met aluminium koppelingen
<b>SCHOMMELLAGERS</b>	Gegalvaniseerd staal, met nylon lagers en M12 draadstang
<b>SCHOMMELKETTINGEN</b>	Roestvrij staal Ø6mm
<b>SCHOMMELZITTING</b>	Spuitgegoten EPDM rubber met aluminium inlegplaat
<b>STEPJES</b>	Pe Board 15 mm
<b>KETTINGEN</b>	8mm RVS kettingen
<b>HANDVATTEN</b>	LLDEP 10mm met rubber gecoate anti slip afwerking
<b>STAANDERS</b>	127mm gegalvaniseerd gepoedercoat staal met antiroest afwerking
<b>VLAKKE DELEN METAAL</b>	2,5mm staalbord met rubber gecoate anti slip afwerking
<b>SPIJLWANDEN</b>	2,5mm gegalvaniseerd gepoedercoat antiroest staal. Laser gesneden
<b>STANGEN</b>	2,5mm gegalvaniseerd gepoedercoat antiroest staal. Laser gesneden
<b>PAALKAPPEN</b>	Aluminium
<b>SCHROEVEN</b>	RVS 6 kant schroeven en gepolijste torx bouten